

DEPARTAMENTOS

El primer problema que en estos departamentos había de resolverse fué el del espacio, que se ha conseguido de la siguiente manera:

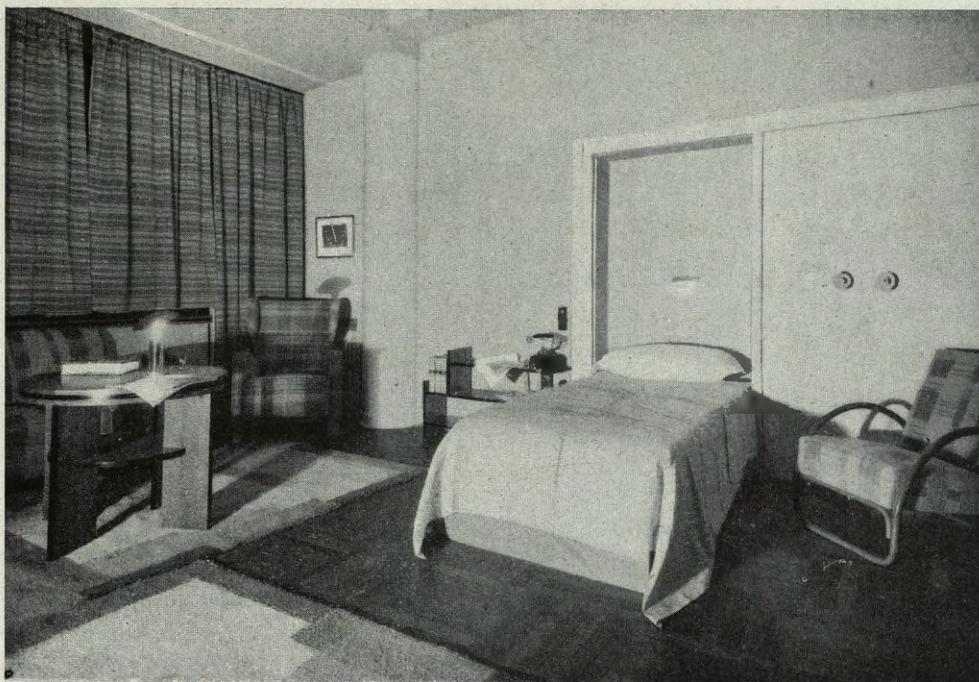
La cama está empotrada en la pared, y tirando de un botón se abate sobre el suelo.

El armario ropero también se ha empotrado en la pared.

El sofá na es móvil, sino fijo, y se ha ado-

sado a una de las paredes, colocando a sus lados dos estanterías pequeñas, una de ellas con teléfono, colocada de tal manera, que al abatirse la cama queda el teléfono y los timbres al alcance de la mano.

La decoración es en franjas de diversos tonos, de acuerdo con los muebles, y que tienen la ventaja de poderse reparar con mayor facilidad y economía.



Detalles de un departamento.

